

15. ВЫКЛЮЧАТЕЛИ И РОЗЕТКИ С ВЫСОКОЙ СТЕПЕНЬЮ ЗАЩИТЫ IP66



Серия PROTECTA

Серия PROTECTA это новые выключатели и розетки, применение которых не знает границ. Ее высокая устойчивость определяется в первую очередь для окружающей среды, где стоят самые жесткие требования для защиты от проникновения воды. Степень защиты IP 66 при подключении 230 В является самым сильным аргументом.

Серия PROTECTA изготавливается из самозатухающего пластика, который устойчив к повышенной температуре до 850 °С и горению, а также к химическим, атмосферным воздействиям и УФ-излучению.

Серия PROTECTA

Справочные стандарты: EN 60669-1

ВЫКЛЮЧАТЕЛЬ IP66

Номинальное напряжение: 250 В, ~ 50 Гц
 Степень защиты: IP66
 Рабочая температура: от -20 °С до +60 °С
 Механическая прочность: IK 07
 Номинальный ток: 10 - 20А
 Материал: Технический пластик,
 устойчив к УФ- излучению
 Цвет: RAL7035



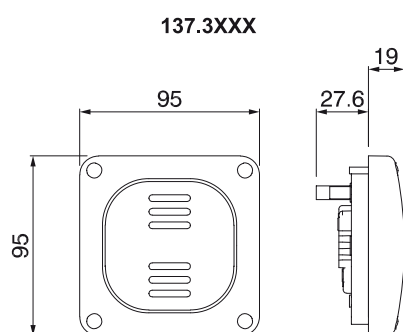
Выключатели - скрытый монтаж IP66 10А

Описание	Размеры	Упаковка	Артикул
Выключатель ном. 1 10АХ-250V~	M95 (95x95)	1/12	137.3011
Выключатель ном. 5 10АХ-250V~	M95 (95x95)	1/12	137.3021
Переключатель ном. 6 10АХ-250V~	M95 (95x95)	1/12	137.3211
Переключатель ном. 5В (6+6) 10АХ-250V~	M95 (95x95)	1/12	137.3221
Переключатель ном. 7 10АХ-250V~	M95 (95x95)	1/12	137.3111
Кнопка с этикеткой (см. ПРЕСС) 10А-250V~	M95 (95x95)	1/12	137.3311P
Звонок 10А-250V~	M95 (95x95)	1/12	137.3311B



Выключатели - скрытый монтаж IP66 20А

Описание	Размеры	Упаковка	Артикул
Выключатель ном. 1 20АХ-250V~	M95 (95x95)	1/12	137.3012
Выключатель ном. 1 20АХ-250V~ (двухполюс.)	M95 (95x95)	1/12	137.3462
Выключатель ном. 5 20АХ-250V~	M95 (95x95)	1/12	137.3022
Переключатель ном. 6 20АХ-250V~	M95 (95x95)	1/12	137.3212
Переключатель ном. 7 20АХ-250V~	M95 (95x95)	1/12	137.3112
Переключатель ном. 5В (6+6) 20АХ-250V~	M95 (95x95)	1/12	137.3222
Звонок (см. ПРЕСС) 20А-250V~	M95 (95x95)	1/12	137.3312P



Справочные стандарты: EN 60669-1

ВЫКЛЮЧАТЕЛЬ IP66

Номинальное напряжение: 250 В, ~ 50 Гц
 Степень защиты: IP66
 Рабочая температура: от -20 °С до +60 °С
 Механическая прочность: IK 07
 Номинальный ток: 10 - 20А
 Кабельный ввод: сверху, снизу, по бокам M20
 Материал: Технический пластик,
 устойчив к УФ- излучению
 Цвет: RAL7035



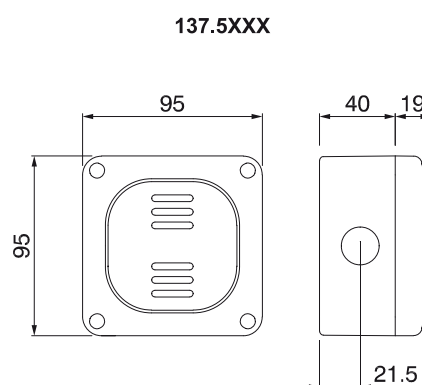
Выключатели - настенный монтаж IP66 10А

Описание	Размеры	Упаковка	Артикул
Выключатель ном. 1 10АХ-250V~	M95 (95x95)	1/12	137.5011
Выключатель ном. 5 10АХ-250V~	M95 (95x95)	1/12	137.5021
Переключатель ном. 6 10АХ-250V~	M95 (95x95)	1/12	137.5211
Переключатель ном. 5В (6+6) 10АХ-250V~	M95 (95x95)	1/12	137.5221
Переключатель ном. 7 10АХ-250V~	M95 (95x95)	1/12	137.5111
Кнопка с этикеткой (см. ПРЕСС) 10А-250V~	M95 (95x95)	1/12	137.5311P
Звонок 10А-250V~	M95 (95x95)	1/12	137.5311B



Выключатели - настенный монтаж IP66 20А

Описание	Размеры	Упаковка	Артикул
Выключатель ном. 1 20АХ-250V~	M95 (95x95)	1/12	137.5012
Выключатель ном. 1 20АХ-250V~ (двухполюс.)	M95 (95x95)	1/12	137.5462
Выключатель ном. 5 20АХ-250V~	M95 (95x95)	1/12	137.5022
Переключатель ном. 6 20АХ-250V~	M95 (95x95)	1/12	137.5212
Переключатель ном. 7 20АХ-250V~	M95 (95x95)	1/12	137.5112
Переключатель ном. 5В (6+6) 20АХ-250V~	M95 (95x95)	1/12	137.5222
Звонок (см. ПРЕСС) 20А-250V~	M95 (95x95)	1/12	137.5312P



Серия PROTECTA

РОЗЕТКИ IP66

Номинальное напряжение: 250 В, ~ 50 Гц
Степень защиты: IP66
Рабочая температура: от -20 °С до +60 °С
Механическая прочность: IK 07
Номинальный ток: 16 А
Материал: Технический пластик, устойчив к УФ- излучению
Цвет: RAL7035

Степень защиты IP66 сохраняется при подключении вводной вилки с помощью специальных резиновых уплотнений.



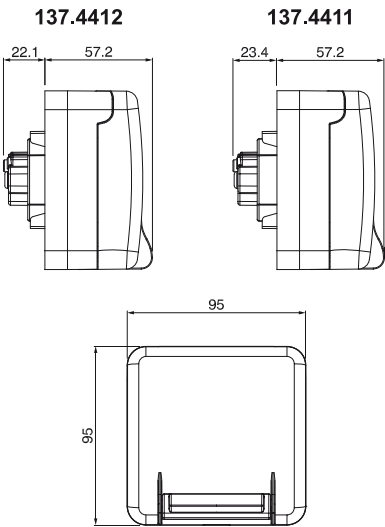
Розетки - скрытый монтаж IP66 16A

Описание		Размеры	Упаковка	Артикул
Розетка 2P+E - 16A - 250V~ Французский стандарт		M95 (95x95)	1/12	137.4411
Розетка 2P+E - 16A - 250V~ Немецкий стандарт		M95 (95x95)	1/12	137.4412



Компьютерная розетка RJ45 UTP IP66 - настенный монтаж

Описание	Размеры	Упаковка	Артикул
1x RJ45 UTP	M95 (95x95)	1/12	137.6481.50



Справочные стандарты: EN 60884-1

РОЗЕТКИ IP66

Номинальное напряжение: 250 В, ~ 50 Гц
Степень защиты: IP66
Рабочая температура: от -20 °С до +60 °С
Механическая прочность: IK 07
Номинальный ток: 16А
Кабельный ввод: сверху, снизу, по бокам M20
Материал: Технический пластик, устойчив к УФ- излучению
Цвет: RAL7035

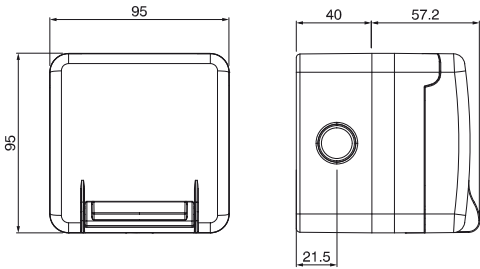
Степень защиты IP66 сохраняется при подключении вводной вилки с помощью специальных резиновых уплотнений.



Розетки - настенный монтаж IP66 16A

Описание		Размеры	Упаковка	Артикул
Розетка 2P+E - 16A - 250V~ Французский стандарт		M95 (95x95)	1/12	137.6411
Розетка 2P+E - 16A - 250V~ Немецкий стандарт		M95 (95x95)	1/12	137.6412

137.6411 - 137.6412



Серия PROTECTA

Справочные стандарты: EN 60669-1

КОРПУСА И АКСЕССУАРЫ

Степень защиты: IP66

Рабочая температура: от -20 °C до +60 °C

Механическая прочность: IK 07

Материал: Технический пластик, устойчив к УФ-излучению

Цвет: RAL7035



Верхняя крышка для механизмов серии UNIBOX *

Описание	Размеры	Упаковка	Артикул
1-модульная	M95 (95x95)	1/12	137.001
2-модульная	M95 (95x95)	1/12	137.002

* Детальнее на стр.95



Корпус для установки на столб Ø 50-60 для серии PROTECTA *

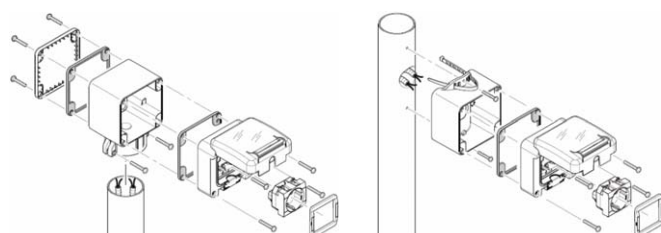
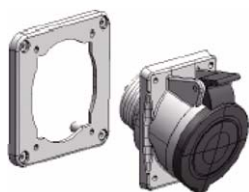
Описание	Размеры фланца	Цвет	Упаковка	Артикул
Торцевая подача кабеля	95x95	■	1/12	137.131
Боковая подача кабеля	95x95	■	1/12	137.141

* Детальнее на стр.97



Фланцевый переходник для корпуса на столб

Описание	Размеры фланца	Цвет	Упаковка	Артикул
Для розеток 16 А	70 x 87	■	1/12	137.151



КОРПУСА И АКСЕССУАРЫ



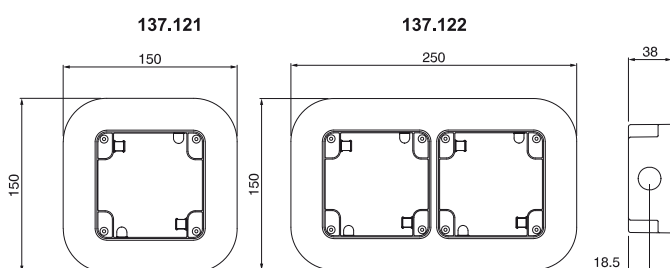
Аксессуары для серии PROTECTA

Описание	Упаковка	Артикул
Неоновая лампа 220В для подсветки	1/10	137.200
Кабельный сальник M20x1,5 IP66	1/10	805.5420
Специальное резиновое уплотнение	1/10	137.202



Установочные корпуса под скрытый монтаж

Описание	Размеры	Упаковка	Артикул
1-местный	M95 (95x95)	1/12	137.121
2-местный	2x M95 (95x95)	1/12	137.122



Установочные корпуса под настенный монтаж

Описание	Размеры	Упаковка	Артикул
1-местный	M95 (95x95)	1/12	137.101
2-местный	2x M95 (95x95)	1/12	137.102

